

## THIẾT BỊ AUDIO, NGUỒN VÀ PHỤ KIỆN AUDIO HI-END EQUIPMENT & ACCESSORIES



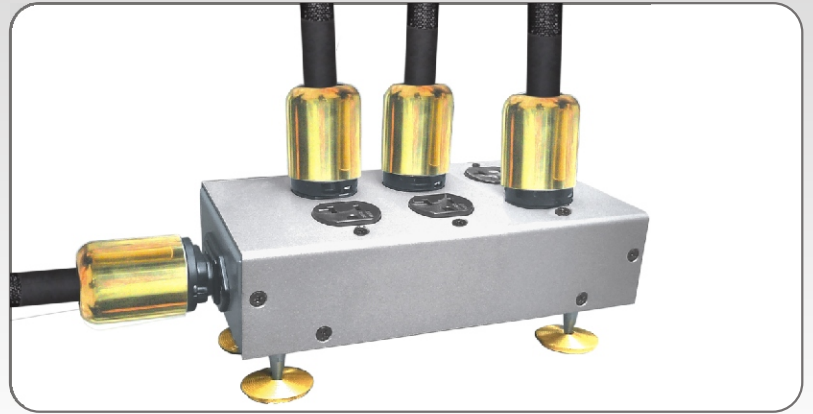
- BIẾN ÁP CÁCH LY  
Isolating transformer
- LỌC NGUỒN  
Power filter
- BIẾN ÁP CÁCH LY KẾT HỢP LỌC NGUỒN  
Isolating & filter transformer
- ỔN ÁP HI-END  
Hi-end Automatic Voltage Stabilizer (A.V.S)
- Ổ CẮM ÂM TƯỜNG CHỐNG NHIỄU  
Noise filter wall mounted outlet socket
- Ổ CẮM TRUNG TÂM  
Center power socket
- DÂY NGUỒN  
Power cord
- DÂY LOA  
Speakers cable
- DÂY TÍN HIỆU  
Audio cable



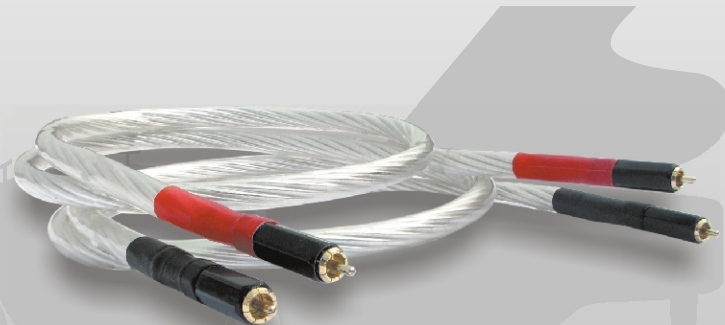
# LiOA

For now & Forever!

## THIẾT BỊ AUDIO, NGUỒN VÀ PHỤ KIỆN AUDIO HI-END EQUIPMENT & ACCESSORIES



- BIẾN ÁP CÁCH LY  
Isolating transformer
- LỌC NGUỒN  
Power filter
- BIẾN ÁP CÁCH LY KẾT HỢP LỌC NGUỒN  
Isolating & filter transformer
- ỔN ÁP HI-END  
Hi-end Automatic Voltage Stabilizer (A.V.S)
- Ổ CẮM ÂM TƯỜNG CHỐNG NHIỀU  
Noise filter wall mounted outlet socket
- Ổ CẮM TRUNG TÂM  
Center power socket
- DÂY NGUỒN  
Power cord
- DÂY LOA  
Speakers cable
- DÂY TÍN HIỆU  
Audio cable



## ▪ BIẾN ÁP CÁCH LY

### Isolating Transformer

Máy biến áp cách ly thế hệ thứ II

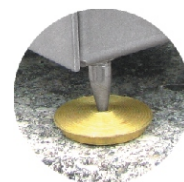
- Loại bỏ tất cả các thành phần điện trở làm cản trở dòng điện như CB, các mối hàn.  
Do vậy, hệ thống âm thanh có được nguồn năng lượng tốt nhất (nhanh, mạnh)
- 4 vị trí thay đổi điện áp vào được cải tiến để giảm tiếp xúc và dễ sử dụng nhất
- Đồng hồ điện tử cấp chính xác cao.
- Ổ cắm đồng đàn hồi dẫn điện cao được mạ RHODIUM để đạt độ tiếp xúc tốt nhất



#### Thông số kỹ thuật/ Specification

- Điện áp vào (V) (chuyển nấc)/ *Input Voltage* 205 - 210 - 215 - 220
- Điện áp ra (V)/ *Output Voltage* 220
- Công suất/ *Capacity* 3000

(Hình ảnh kiểu dáng sản phẩm sẽ được nâng cấp thêm)



Mã sản phẩm Code	Diễn giải Description	Đơn giá (VND)	Price (USD)
 PS30-02	Có 2 ổ cắm ra 2 outlet sockets	12.300.000	586
 PS30-04	Có 4 ổ cắm ra 4 outlet sockets	12.600.000	600
 PS30-06	Có 6 ổ cắm ra 6 outlet sockets	12.900.000	614

## ▪ LỌC NGUỒN

### Power filter

#### Bộ lọc nhiễu chủ động

Sau nhiều năm nghiên cứu và tham khảo các bộ lọc nhiễu hàng đầu thế giới. LIOA đưa ra sản phẩm bộ lọc nhiễu này, loại bỏ hầu hết nhiễu mà vẫn giữ được dòng điện hình sin mạnh, tốc độ truyền điện nhanh. Chúng tôi cũng đã tích hợp vào bộ lọc nguồn này và thêm dây nguồn đầu vào và ổ cắm đầu ra nhằm giảm thiểu việc kết nối phức tạp, đồng thời làm giảm chi phí cho quý khách.

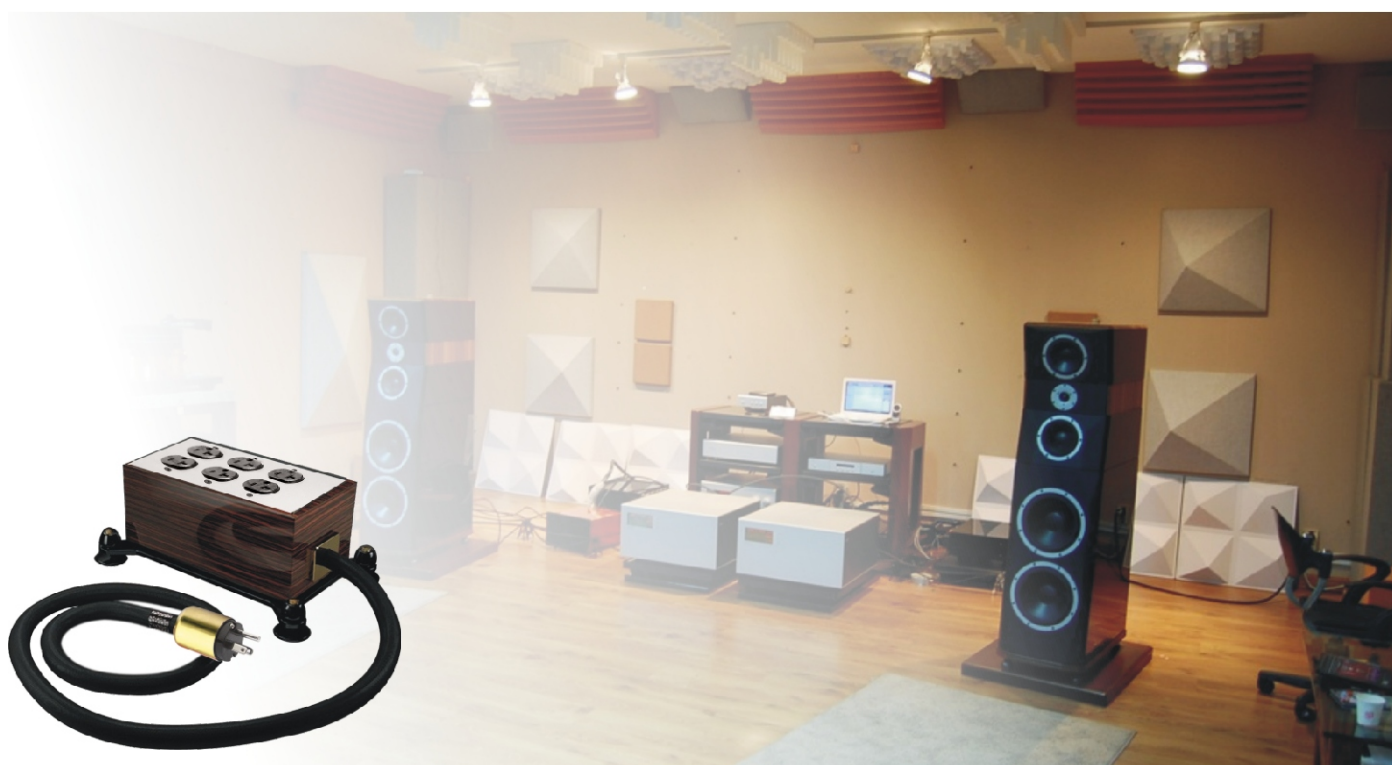


#### Vật liệu

- Dây nguồn bọc chống nhiễu Cacbon
- Ổ cắm và phích cắm mạ ROHDIUM

(Hình ảnh kiểu dáng sản phẩm sẽ được nâng cấp thêm)

Mã sản phẩm Code	Diễn giải Description	Đơn giá (VND)	Price (USD)
PF-04	4 ổ cắm ra 4 outlet sockets	8.000.000	381
PF-06	6 ổ cắm ra 6 outlet sockets	10.000.000	476
PF-08	8 ổ cắm ra 8 outlet sockets	12.000.000	571



# BIẾN ÁP CÁCH LY KẾT HỢP LỌC NGUỒN

## Isolating & Filter Transformer

Như các bạn đã biết, biến áp cách ly trong bộ âm thanh là thiết bị rất cần thiết, nó cải thiện rõ rệt phần lọc (POWER). Tuy nhiên, với lưới điện của chúng ta nhiều rất nhiều và vẫn cần có bộ phận lọc nhiều để nguồn điện AC vào máy được sạch giúp cho thiết bị chỉ khuếch đại âm thanh chứ không bị khuếch đại nhiễu làm mất năng lượng và gây ồn.

Đây là giải pháp tối ưu giúp bạn có được nguồn năng lượng vừa mạnh lại vừa sạch. Với chi phí thấp nhất và gọn gàng nhất. Bộ lọc nhiễu tích hợp trong máy này chính là bộ lọc nhiễu chủ động được giới thiệu ở trang trước.



### Thông số kỹ thuật/ Specification

- Điện áp vào (V) (chuyển nấc)/ *Input Voltage* 205 - 210 - 215 - 220
- Điện áp ra (V)/ *Output Voltage* 220
- Công suất/ *Capacity (VA)* 3000

(Hình ảnh kiểu dáng sản phẩm sẽ được nâng cấp thêm)



Mã sản phẩm <i>Code</i>	Diễn giải <i>Description</i>	Đơn giá (VND)	Price (USD)
PS30F-02	Có 2 ổ cắm ra <i>2 outlet sockets</i>	19.300.000	919



PS30F-04	Có 4 ổ cắm ra <i>4 outlet sockets</i>	19.600.000	933
----------	--	------------	-----



PS30F-06	Có 6 ổ cắm ra <i>6 outlet sockets</i>	19.900.000	948
----------	--	------------	-----

## ▪ ỔN ÁP CAO CẤP

### Hi-end Automatic Voltage Stabilizer (A.V.S)

Với một số thiết bị âm thanh có thiết kế nguồn truyền thống và các amply chạy bóng đèn điện tử hoặc chạy chế độ class A và điện áp danh định 220V mà sai số 10% là chất âm sai lệch đi khá nhiều.

Với máy ổn áp thông thường, chất lượng âm thanh thường bị hạn chế bởi các thành phần cản trở dòng điện bên trong ổn áp như chổi than (Carbon) có điện trở rất cao hay CB bằng thanh lưỡng kim.

Chúng tôi đưa ra một thiết kế máy ổn áp mới, loại bỏ hẳn CB và dòng điện chính cũng không qua chổi than, với thiết kế này đã giúp cho bộ thiết bị có được nguồn năng lượng chính xác, mạnh, có tốc độ truyền dẫn nhanh vì không có thành phần cản trở tốc độ dòng điện bởi các CB hay chổi than như ổn áp thông thường.

#### Thông số kỹ thuật/ Specification

- Điện áp vào (V) *Input Voltage* 150 ÷ 250
- Điện áp ra (V) *Output Voltage* 220V ± 1%
- Công suất *Capacity (VA)* 3200

(Hình ảnh kiểu dáng sản phẩm sẽ được nâng cấp thêm)



Mã sản phẩm Code	Đơn giá (VND)	Price (USD)
AVS-3.2	8.800.000	419



## Ổ CẮM ĐÔI ÂM TƯỜNG CHỐNG NHIỄU

### Noise filter wall mounted double outlet socket

**Mặt ổ chất liệu INOX đặc biệt chống nhiễu cao tần**

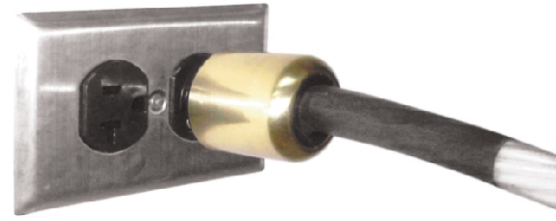
Surface of Socket is made of the special stainless steel, anti-interference from High Frequency

**Ổ đôi 3 chân tiêu chuẩn Mỹ tiếp xúc tốt dẫn điện cao, loại mạ bạc và loại mạ RHODIUM**

3-pin double Socket with American Standard Perfect contact, excellent conductivity

**Cốc âm kim loại chống nhiễu cao tần (không sử dụng cốc nhựa)**

Flush box is made of the special metal (not plastic), anti-interference from High Frequency



### CHỐNG NHIỄU CAO TẦN - TIẾP XÚC TỐT, DẪN ĐIỆN CAO

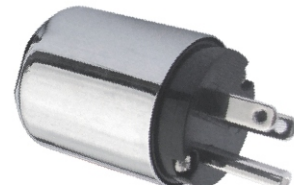
Anti-interference from High Frequency - Perfect contact, excellent conductivity

Mã sản phẩm Code	Diễn giải Description	Đơn giá (VND)	Price (USD)
<b>O2AG</b>	Loại mạ bạc	300.000	14
<b>O2RH</b>	Loại mạ Rhodium	500.000	24

## ĐẦU PHÍCH CẮM TIÊU CHUẨN MỸ

### US Standard Plug Power

Chân cắm bằng đồng dẫn điện cao mạ RHODIUM  
Cốc đồng chống nhiễu

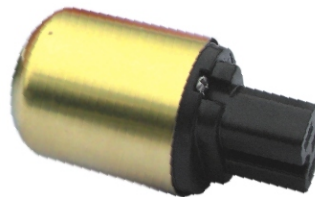


Mã sản phẩm Code	Diễn giải Description	Đơn giá (VND)	Price (USD)
<b>330R</b>	Màu đồng	350.000	17
<b>330RW</b>	Màu bạc	350.000	17

## ĐẦU KẾT NỐI THIẾT BỊ 15A TIÊU CHUẨN MỸ

### Equipment connected 15A US standard Plug Power

Chân cắm bằng đồng dẫn điện cao mạ RHODIUM  
Cốc đồng chống nhiễu



Mã sản phẩm Code	Diễn giải Description	Đơn giá (VND)	Price (USD)
<b>350R</b>	Màu đồng	380.000	18
<b>350RW</b>	Màu bạc	380.000	18

## ▪ Ổ CẮM TRUNG TÂM

### Center power socket

Max Voltage 240V Max Current 20A

- Các vật liệu dẫn điện của ổ cắm được chế tạo bằng đồng đàn hồi dẫn điện cao mạ RHODIUM giúp tăng tiếp xúc.
- Các dây dẫn từ nguồn đến các ổ cắm đều có cùng chiều dài và đều được gắn kết cơ khí (không hàn).
- Vỏ bọc bằng nhôm chống RF.



(Hình ảnh kiểu dáng sản phẩm sẽ được nâng cấp thêm)



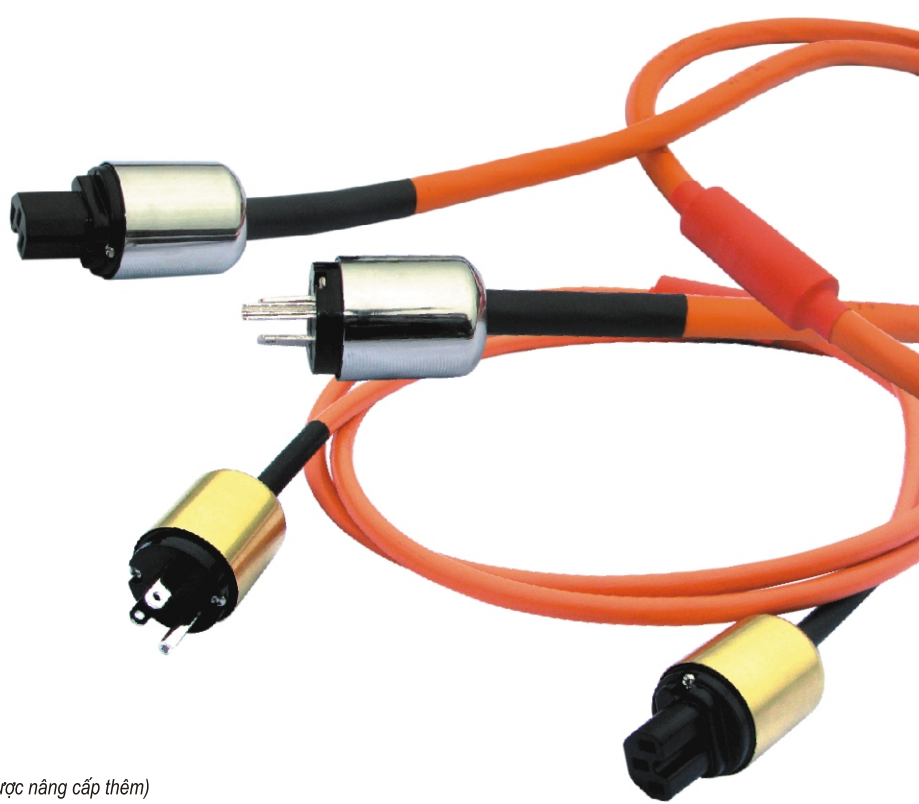
Mã sản phẩm Code	Diễn giải Description	Đơn giá (VND)	Price (USD)
<b>AUDIO CPS6</b>	Ổ chia 6 đường ra 6 outlet sockets	2.000.000	95
<b>AUDIO CPS8</b>	Ổ chia 8 đường ra 8 outlet sockets	2.500.000	119
<b>AUDIO CPS10</b>	Ổ chia 10 đường ra 10 outlet sockets	3.000.000	143



## ▪ DÂY NGUỒN

### Power cord

Các loại dây nguồn LIOA được nghiên cứu và thiết kế có các tính năng ưu điểm vượt trội giúp cải thiện, nâng cấp bộ âm thanh một cách rõ rệt chưa từng có!

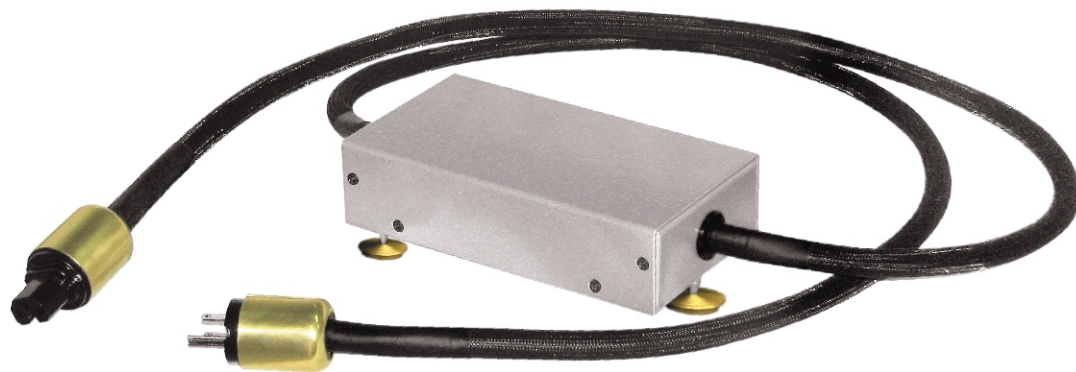


(Hình ảnh kiểu dáng sản phẩm sẽ được nâng cấp thêm)

Mã sản phẩm Code	Chiều dài (m) Length	Tiết diện dẫn (mm <sup>2</sup> ) Conductor Area	Chất liệu Material	Chống nhiễu Noise filter	Đơn giá (VND)	Price (USD)
 PC1S	1,25	3 x 2,5	Đồng	Cacbon, mắt lọc RF 6 tầng	1.700.000	81
 PC1L	2,5	3 x 2,5	Đồng	Cacbon, mắt lọc RF 6 tầng	2.300.000	110
 PC2S	1,25	3 x 3,6	Đồng mạ bạc	Cacbon, mắt lọc RF 6 tầng	2.900.000	138
 PC2L	2,5	3 x 3,6	Đồng mạ bạc	Cacbon, mắt lọc RF 6 tầng	3.900.000	186
 PC3S	1,25	2x4,6+1x1,5	Đồng nhiều sợi	Cacbon, mắt lọc RF 6 tầng	2.900.000	138
 PC3L	2,5	2x4,6+1x1,5	Đồng nhiều sợi	Cacbon, mắt lọc RF 6 tầng	3.900.000	186

## ■ DÂY NGUỒN KẾT HỢP BỘ LỌC CHỦ ĐỘNG CÔNG SUẤT CAO

### Power cord with High capacity Active Power Filter



(Hình ảnh kiểu dáng sản phẩm sẽ được nâng cấp thêm)

Mã sản phẩm Code	Chiều dài (m) Length	Đơn giá (VND)	Price (USD)
SFH-1	2,5	7.300.000	350

## ■ DÂY LOA

### Speakers cable

Chất liệu:

- Đồng không ô-xy mạ bạc.
- Đầu kết nối bằng đồng nguyên chất mạ RHODIUM.

**HÃY THỬ NGAY ĐỂ THẤY TIỀM NĂNG ĐÍCH THỰC CỦA THIẾT BỊ BẠN ĐANG CÓ  
SỰ KHÁC BIỆT SO VỚI TRƯỚC LÀ RẤT LỚN!**



(Hình ảnh kiểu dáng sản phẩm sẽ được nâng cấp thêm)

Mã sản phẩm Code	Chiều dài/cặp (m) Length/coup	Đơn giá (VND)	Price (USD)
S1	2,1	10.000.000	476
S2	3,2	15.000.000	714



## ▪ CẤP TÍN HIỆU

### Audio cable

Chất liệu đồng nguyên chất không ô-xy mạ bạc.  
Với cáp tín hiệu của chúng tôi bạn sẽ cảm nhận ngay được lượng âm lớn hơn do không bị tổn hao trên cáp. Toàn dải tần được rõ nét, tiếng sâu và rộng hơn. Cáp tín hiệu của chúng tôi dùng chung cho việc truyền dẫn tín hiệu số (Digital) và tín hiệu Analog.

(Hình ảnh kiểu dáng sản phẩm sẽ được nâng cấp thêm)



Mã sản phẩm Code	Chiều dài/cáp (m) Length/coup	Đơn giá (VND)	Price (USD)
---------------------	----------------------------------	------------------	----------------

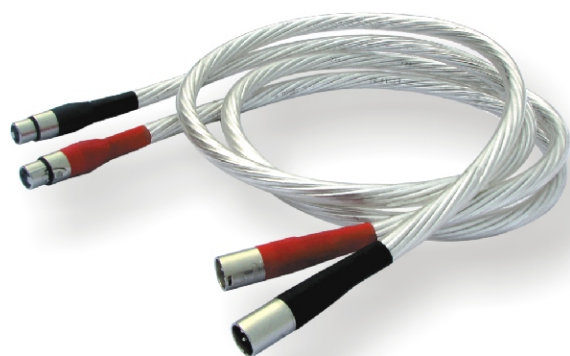
RCA1	1	2.500.000	119
------	---	-----------	-----

RCA2	2	4.800.000	229
------	---	-----------	-----

XLR1	1	2.700.000	129
------	---	-----------	-----

XLR2	2	4.900.000	233
------	---	-----------	-----

XLR8	8	15.000.000	714
------	---	------------	-----





**LiOA**  
For now & Forever!

THIẾT BỊ AUDIO, NGUỒN VÀ PHỤ KIỆN  
AUDIO HI-END EQUIPMENT & ACCESSORIES

CATALOGUE 2014



FINEST FOR YOUR AUDIO HI-FI SYSTEM, SOUND-STAGE IS BETTER !